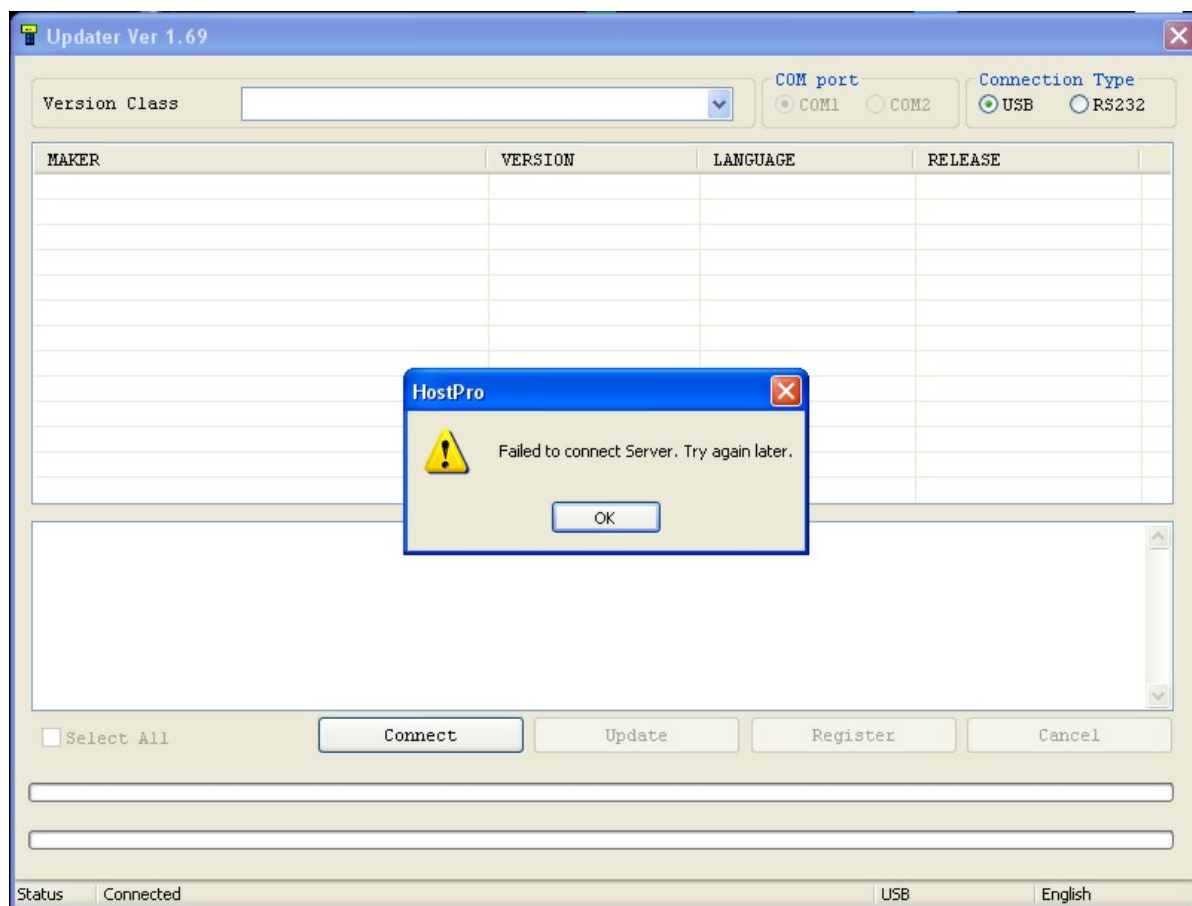


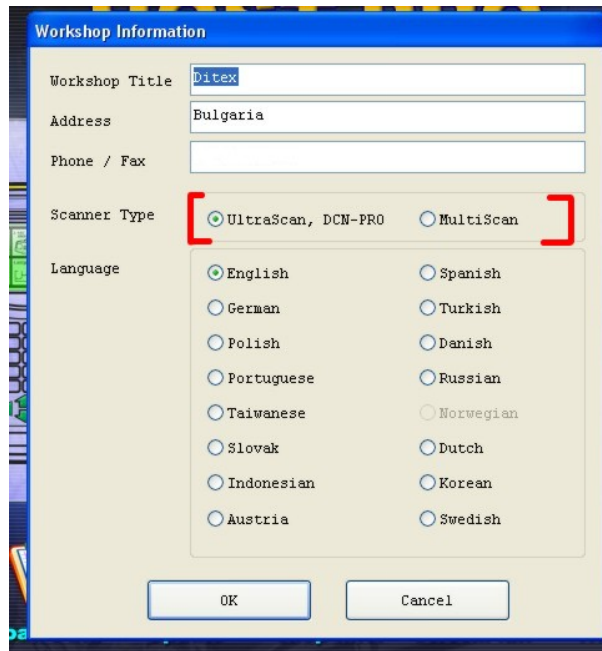
Отстраняване на проблеми при осъществяване на връзка със сървъра < Ultrascan P1 и Multiscan P1 >

Ако има проблем със съединението към сървъра ще се появи съобщение от следния тип:



Проблема може да се дължи на няколко причини, за неговото отстраняване трябва да се провери следното:

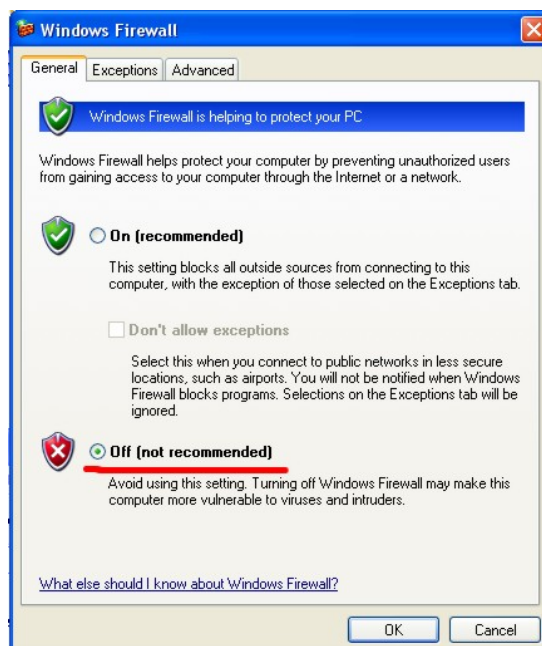
- Няма интернет, да се провери интернет връзката на компютъра.
- Да се провери версията на операционната система на скенера, трябва да е версия 5.00 и по-висока.
- Скенера не в режим за обновяване, задължително трябва да е избрана конфигурация “**Windows-USB**”.
- Да се провери версията на програмата HOST-PRO, трябва да е 1.62 и по-висока
- Да се провери дали е избран правилно “**Scanner Type**” в “**Workshop Information**” в програмата HOST-PRO.



- Инсталацията на USB драйвърите е неправилна, да се инсталира отново програмата HOST-PRO и да се рестартира компютъра и скенера. Правилното инсталиране на драйвъра е показано по-долу:



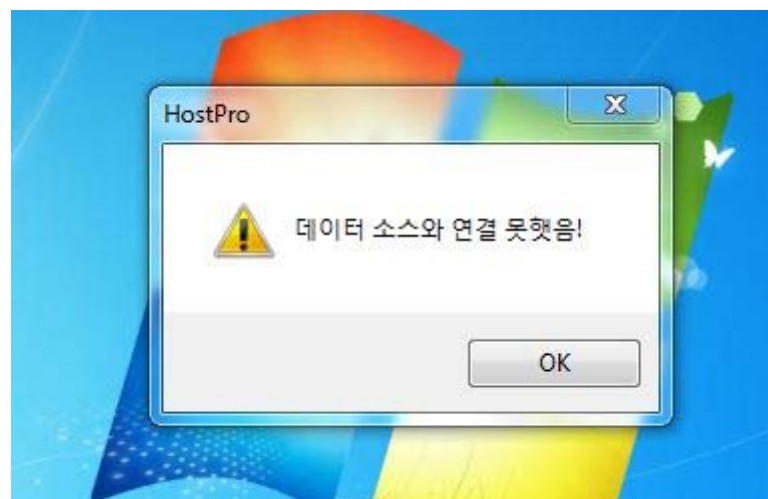
- От Control Panel да се влезе в Windows Firewall и там да се избере опция “Off (not recommended)”. След като се извърши обновяването да се възстанови опцията по подразбиране.



- Ако има инсталирана антивирусна програма, временно да се забрани.
- Да се провери качеството на USB кабела, ако трябва да се подмени с друг.
- Да се пробва в мрежа на друг интернет доставчик. Има специфични настройки в компютрите на доставчиците на интернет, и при някои от тях е невъзможно да се осъществи връзка със сървъра за обновяване. Ако има такъв проблем след натискане върху бутона “Update” в главния екран на програмата HOST-PRO минава време около 40 секунди и не се появява екрана за обновяване а първо се появява съобщение за грешка което е от типа, който е показан по-долу. Знаците може да са различни в зависимост от избраните езикови настройки на операционната система.



При инсталирани корейски езикови настройки това съобщение изглежда по следния начин:



Свържете се с вашия интернет доставчик и той да провери, че за IP адреса от който ще се правят обновяванията на уреда задължително трябва да са отворени портовете: **80-www** и **1433-ms SQL**

- Сървър не работи, да се пробва по-късно. По принцип сървър работи 7 дни в седмицата и 24 часа в денонощието.