

OP-COM

Ръководство за инсталиране на USB драйверите

За да може да се използва OP-COM интерфейсният кабел, на компютъра предварително трябва да са инсталирани неговият USB драйвер. За целта първо трябва да е инсталирана подходящата версия на програмата на твърдия диск. След това трябва да се пъкне OP-COM кабела в свободен USB порт. Долу в дясно на дисплея ще се появи следното съобщение:

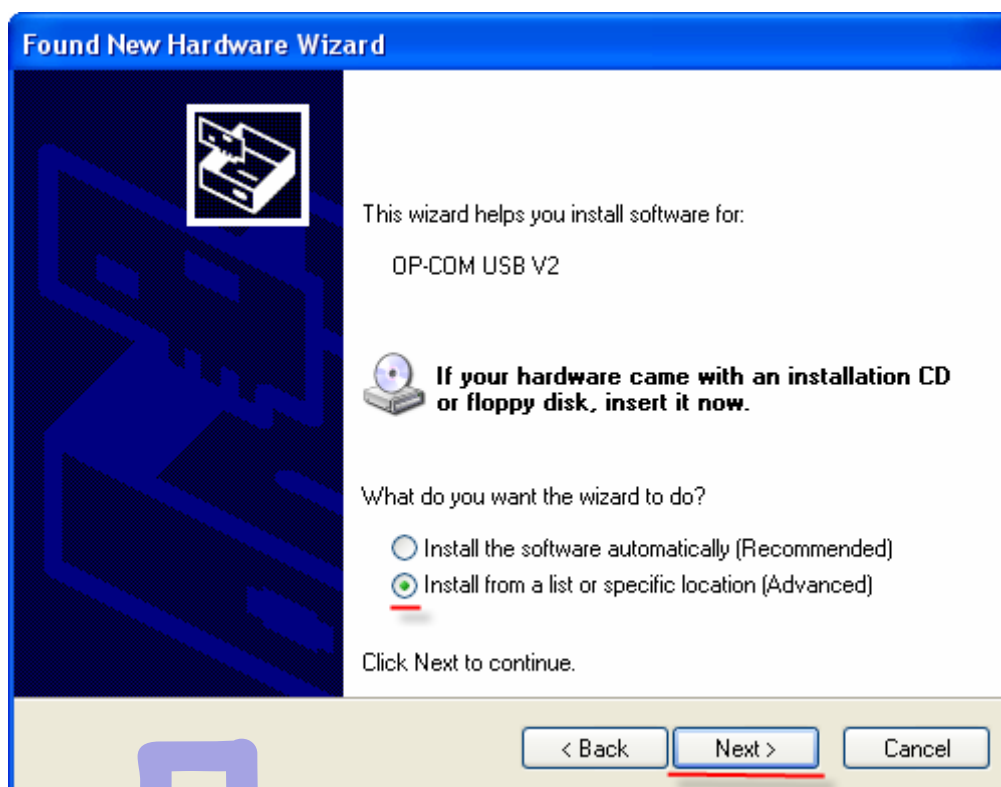


Няколко секунди след това ще се появи и долупоказания „New hardware wizard” екран:

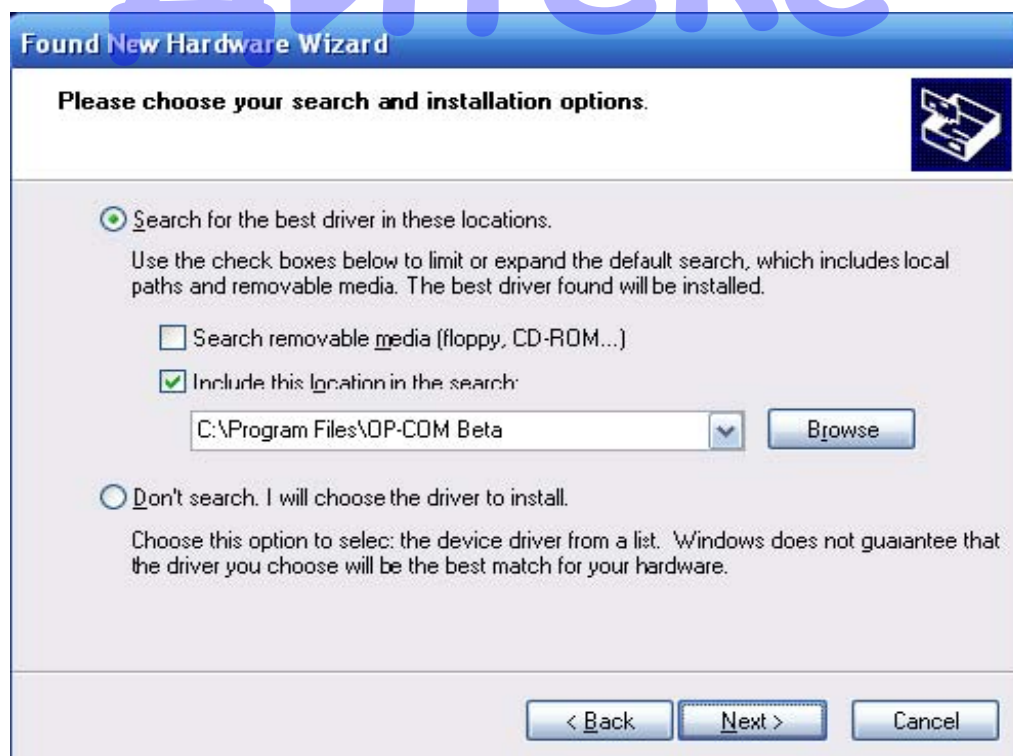


От предложените опции трябва да се избере „**No, not this time**”, и след това да се натисне бутона [Next].

На следващия екран се избира опцията „**Install from a list or specific location (Advanced)**”, и се натиска бутона [Next].



Появява се прозореца:



Трябва да се избере единствено опцията „**Including this location in the search**”. С помощта на [**Browse**] се посочва папката в която вече е била инсталирана програмата OP-COM. В

примера на показания екран тази папка е  C:\Program Files\OP-COM Beta. Трябва да посочи именно тази папка но без да се отваря. Натиска се бутона [Next] за продължение.

След няколко секунди може да се появи следния прозорец:




Ако той се е появил трябва да се натисне бутона [Continue Anyway].

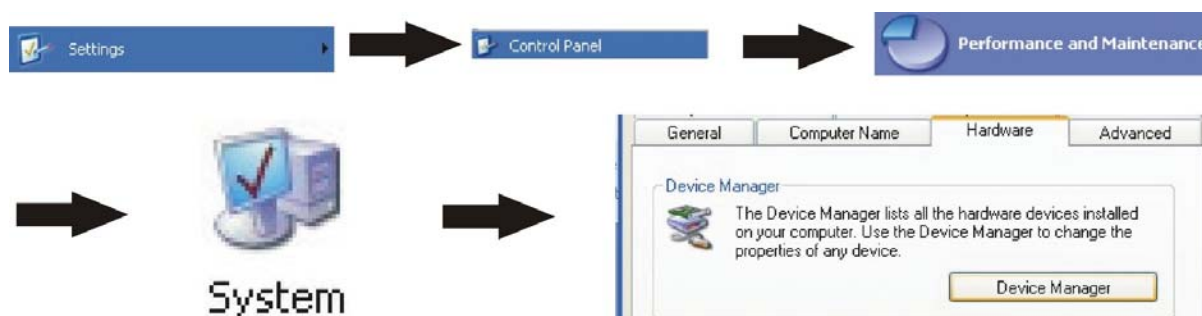
След като инсталацията е завършила успешно се появява следният екран:



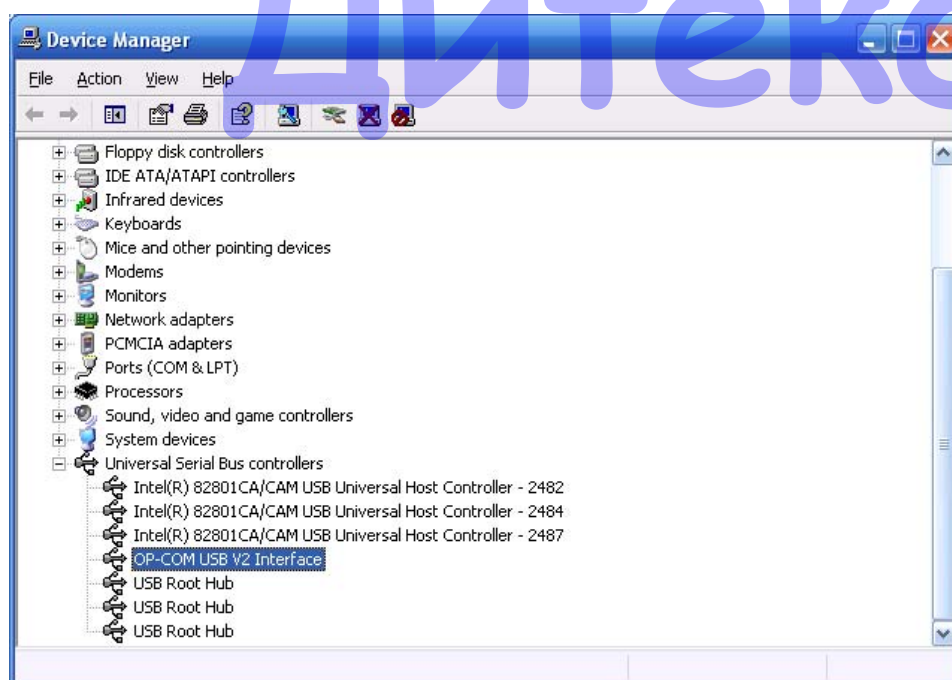
Като се натисне бутона [Finish] се завършва инсталирането на USB драйверите.

Проверка за правилното инсталиране на USB драйвера за OBD-COM интерфейса

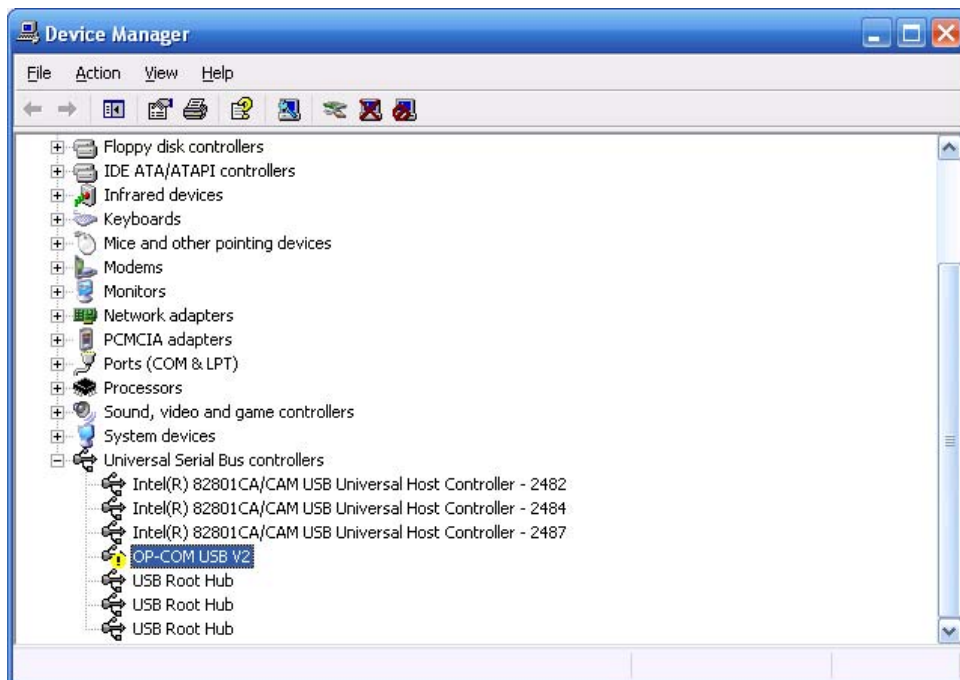
Пъхна се интерфейса в свободен USB порт на компютъра, след това трябва да се влезе в Device Manager и да се погледне за интерфейса. За да достигнете до Device Manager, натиснете бутона  и следвайте следните команди:



За да проверите за наличието на устройството OBD-COM трябва да погледните в Universal Serial Bus (USB) Controllers. Ако виждате следната ситуация, това означава че драйвера е инсталиран и зареден успешно:



Ако драйвера не е зареден успешно то пред неговото име ще има удивителен знак, както е показано на долния екран или въобще няма да се намира в раздела "Universal Serial Bus (USB) Controllers" а ще бъде при "Other Devices".



За да се отсрани този проблем трябва да се деинсталира драйвера и да се повтори отново процедурата по инсталацията му.

За нормалната работа, програмата OP-COM се нуждае и от **активация!**

Дитекс