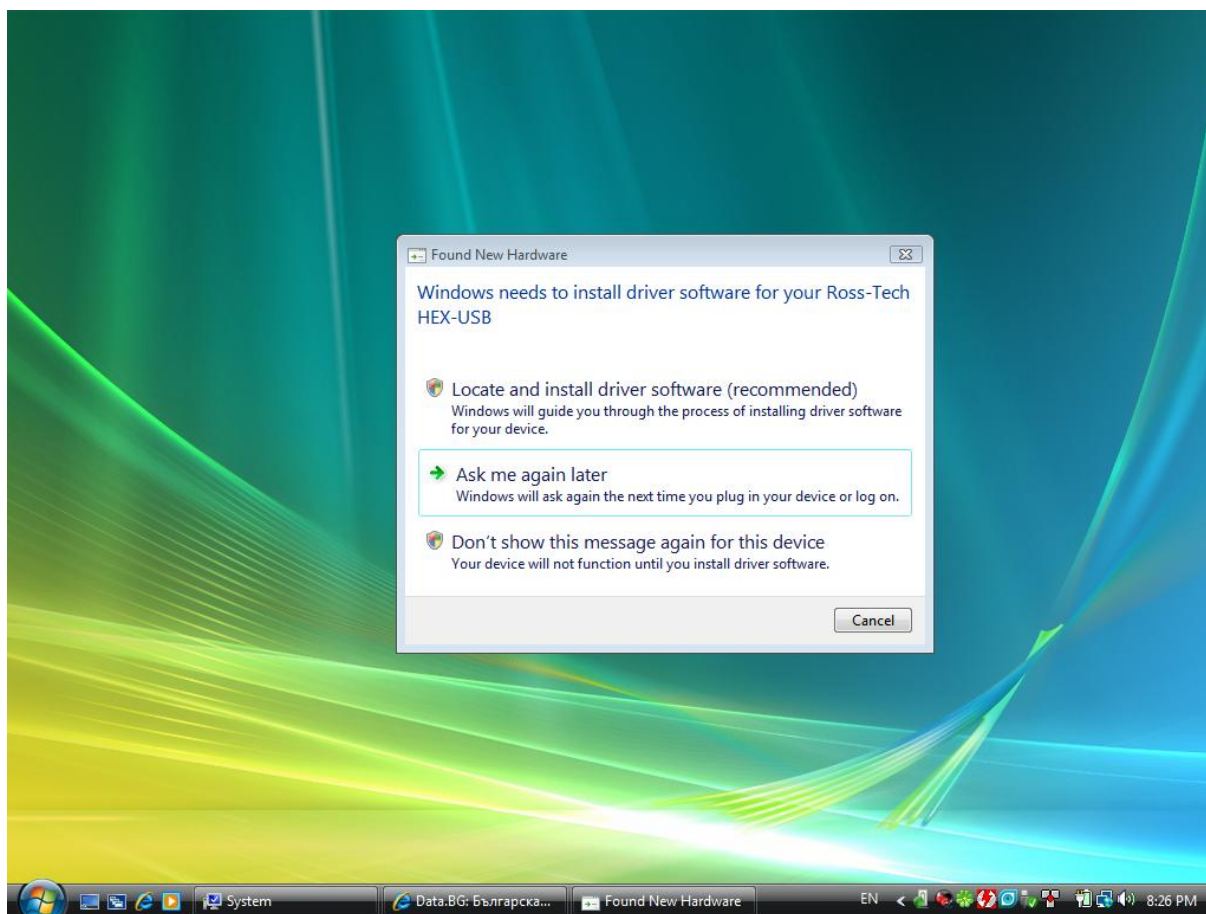
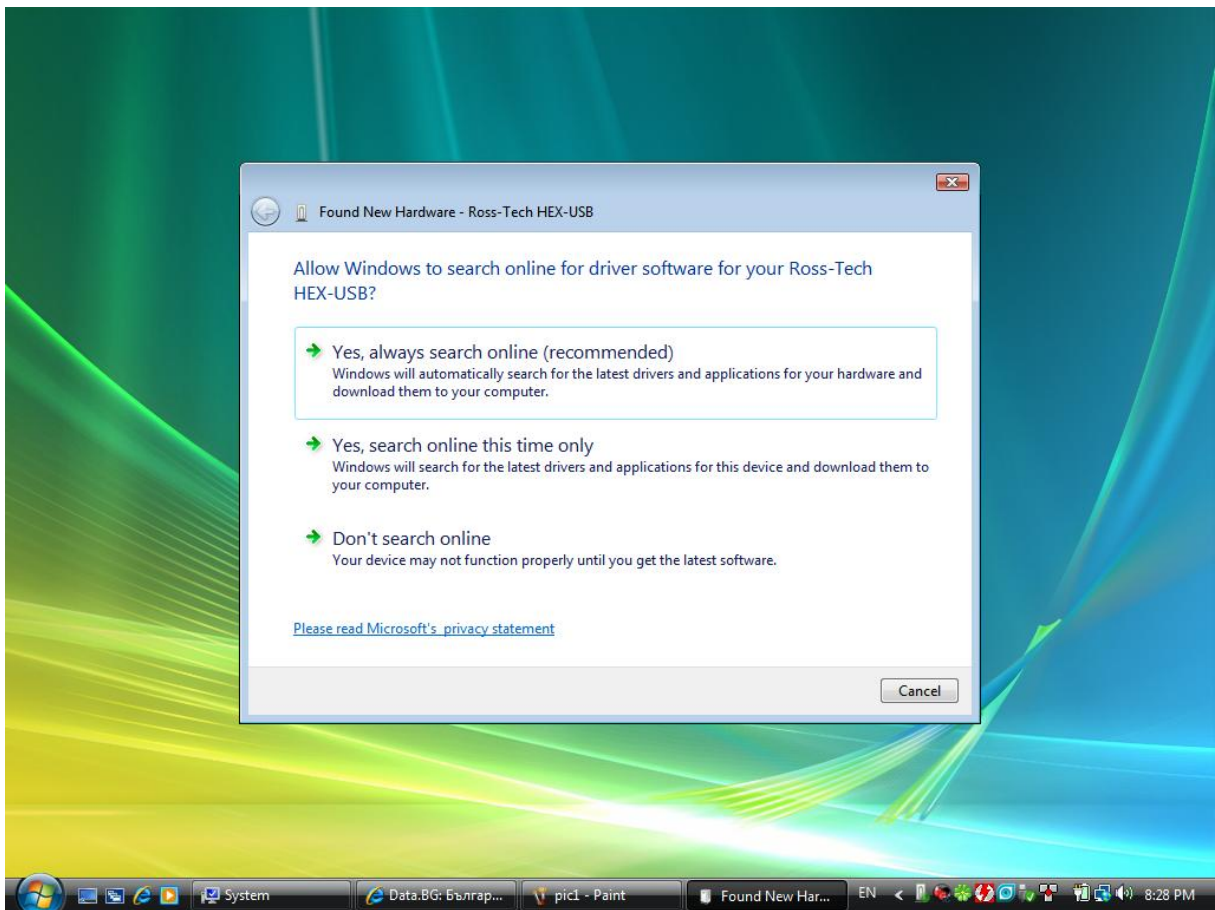


Инсталация на Драйвери за VAG- HEX+CAN:

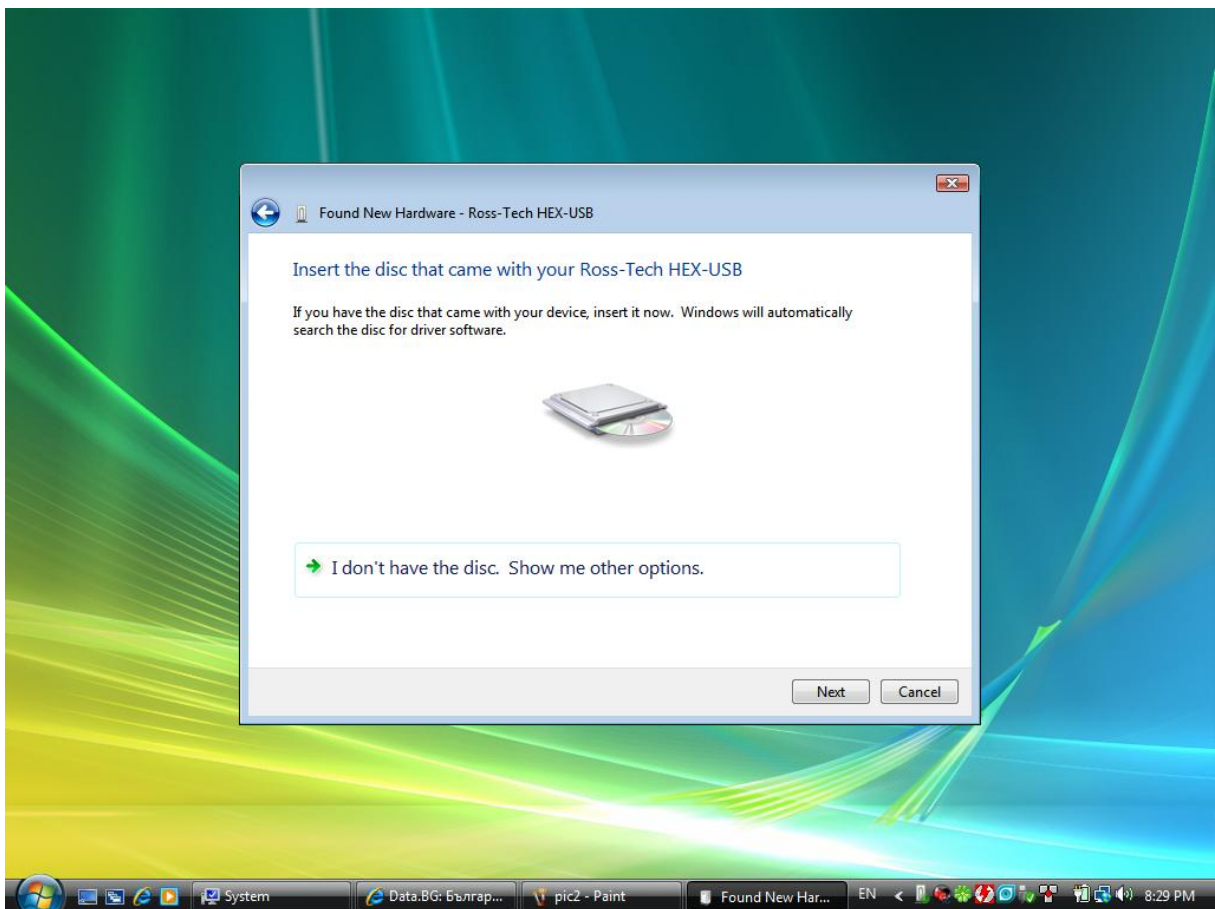
-Включвате устройството към свободен USB порт.



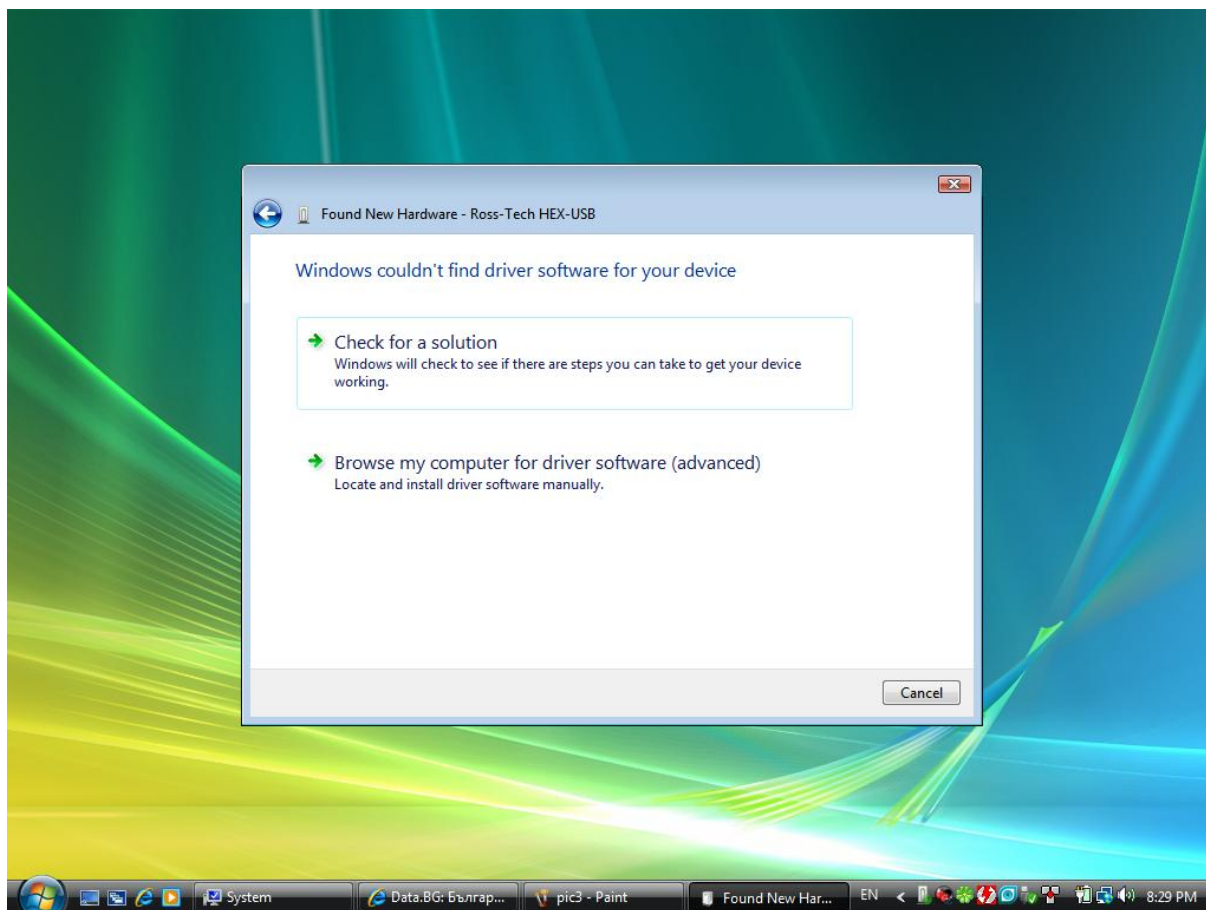
-Избирате "Locate and install driver software"



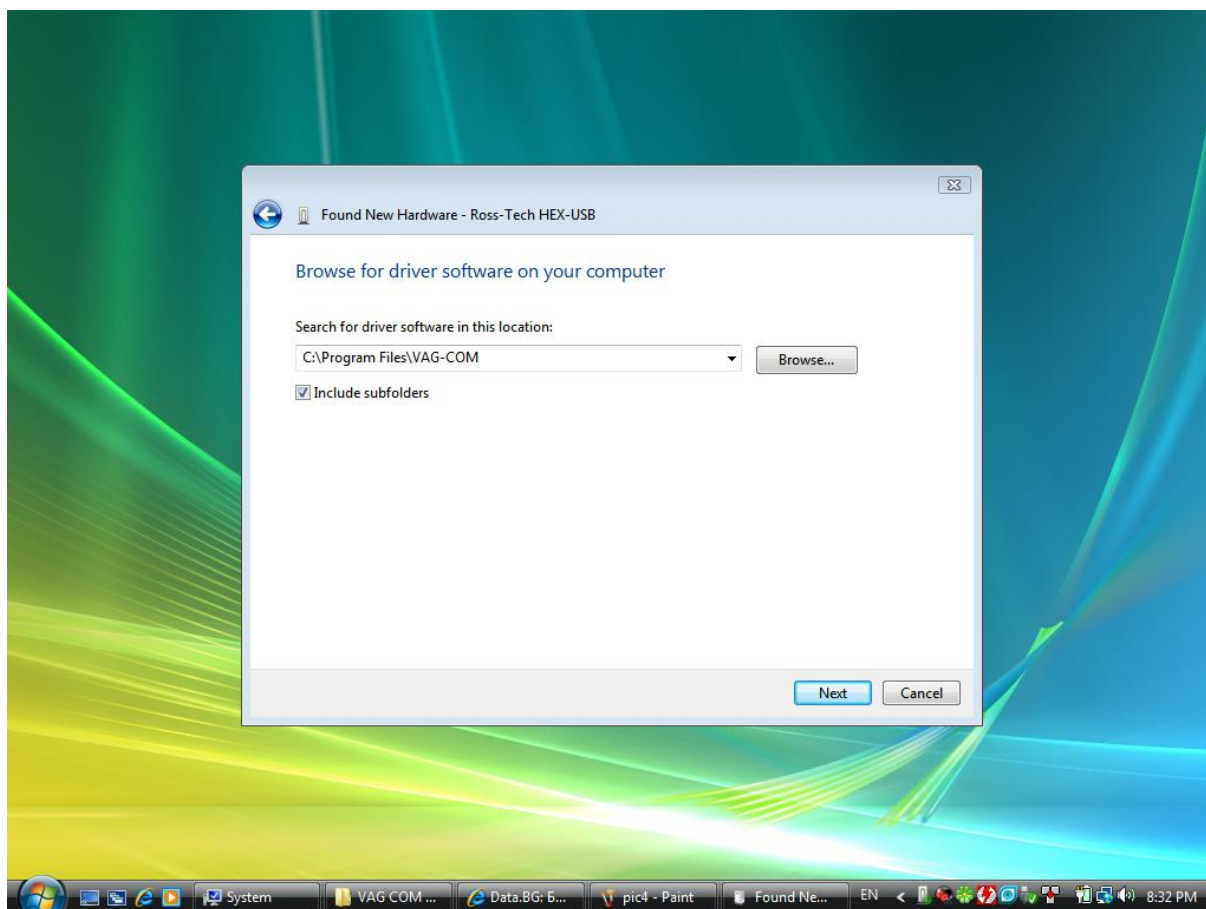
-Избирате „Don't search online”



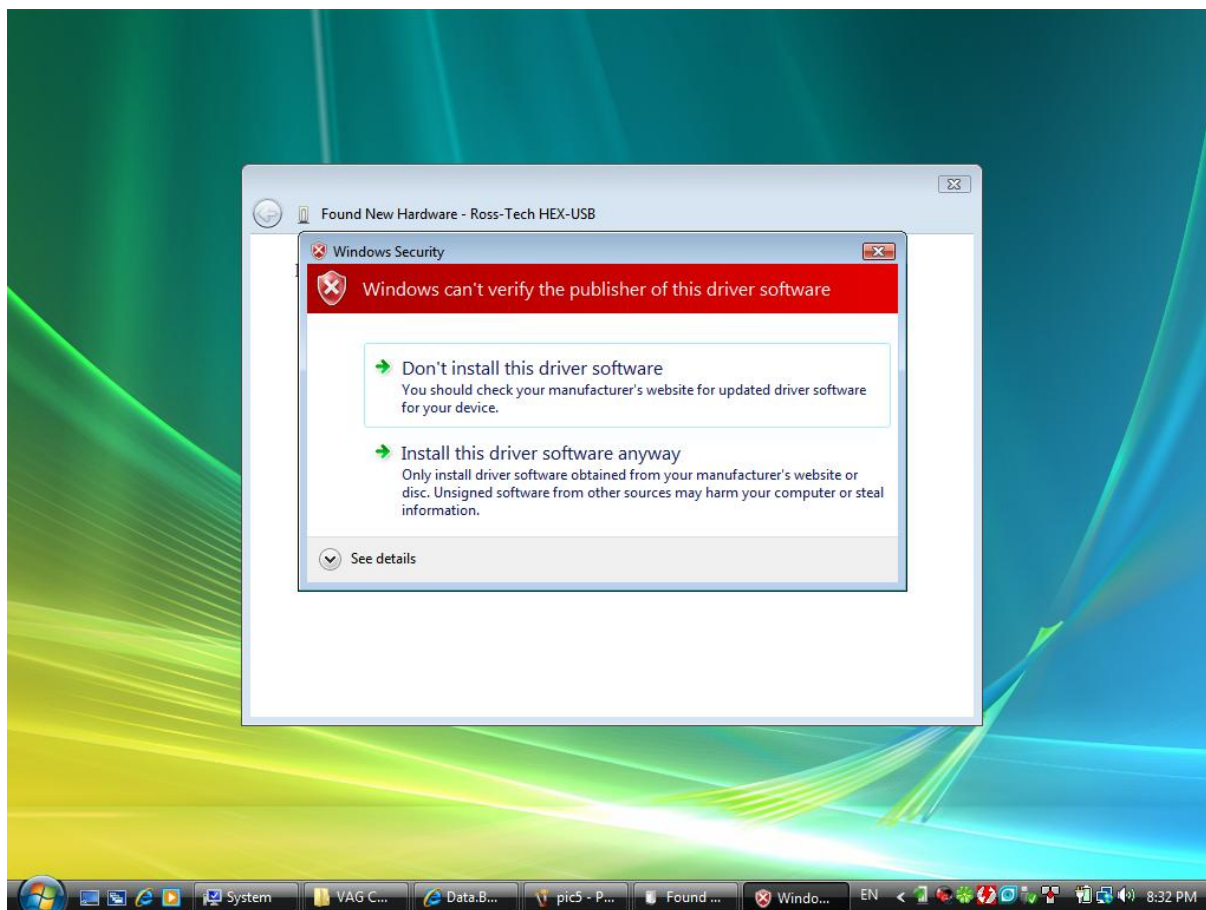
-Избирате „I don't have disk...”



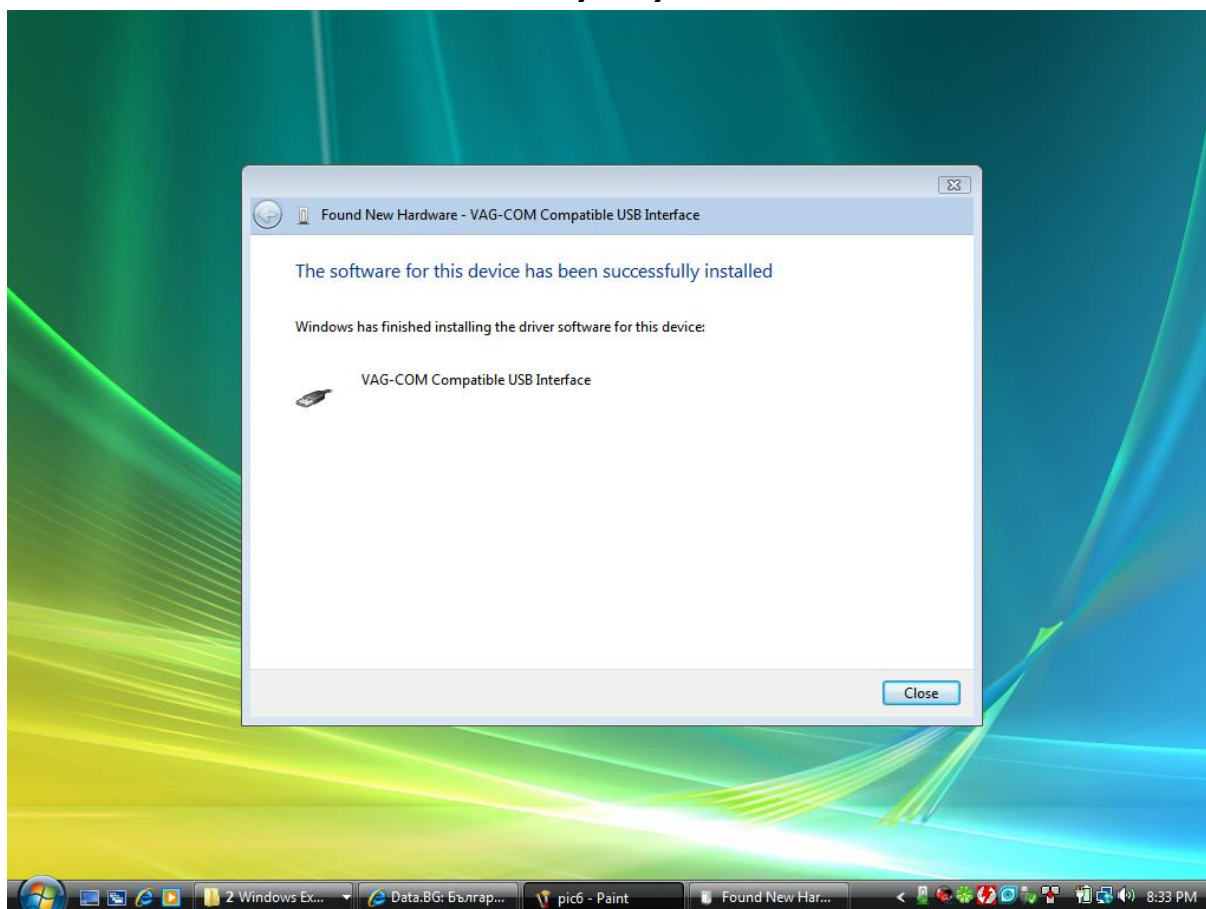
-Изберате „ Browse my computer for driver...”



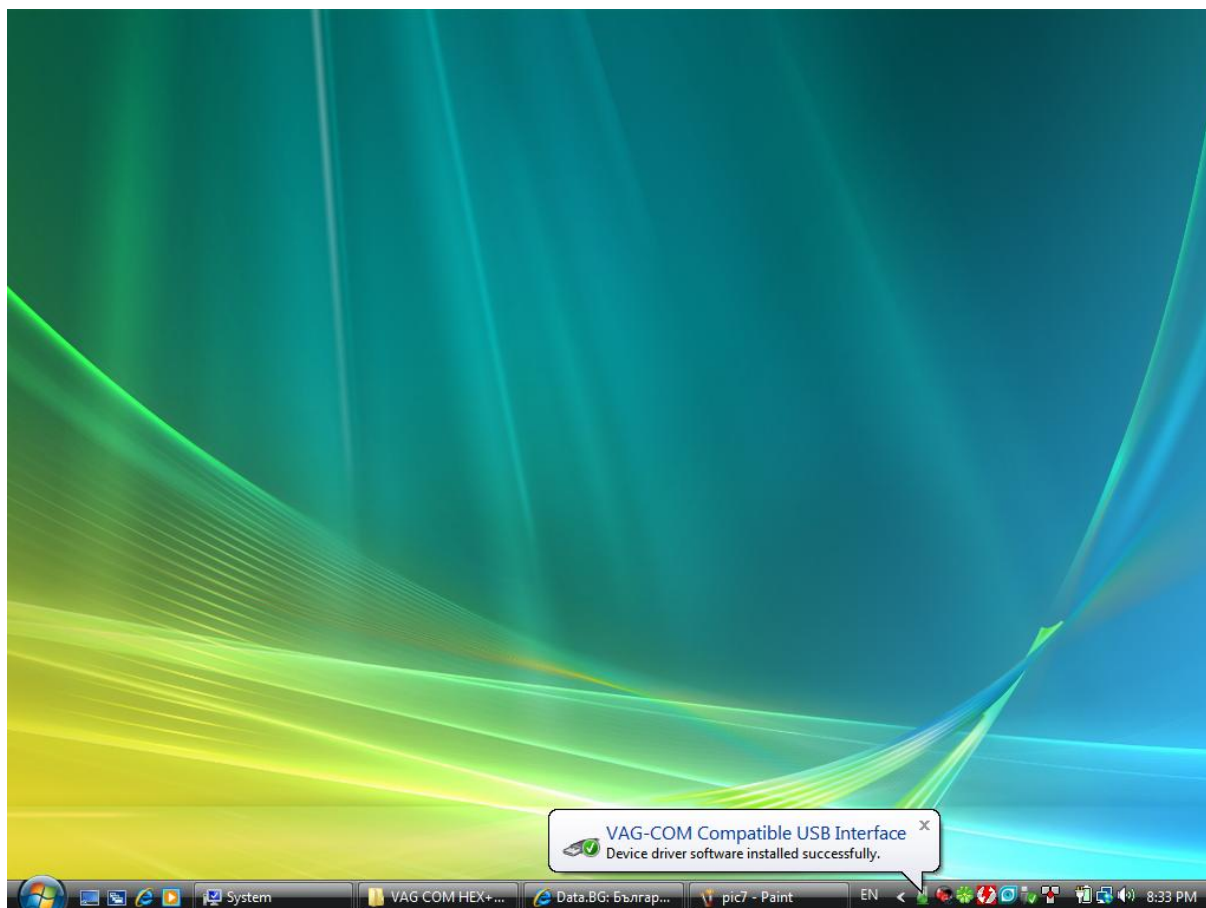
-Трябва да е зададен пътя на програмата VAG-COM 607, където е инсталирана както е показано на илюстрацията по горе.



-Избирате „Install this driver software anyway”



-Затваряте прозореца с бутона “close”



-При нормална инсталация трябва да ви се появи надпис за успешно инсталиране на устройството както е показано на илюстрацията по горе.

Желаем ползотворна и успешна работа.

<http://www.obd2-bg.com/WEB/index.html>