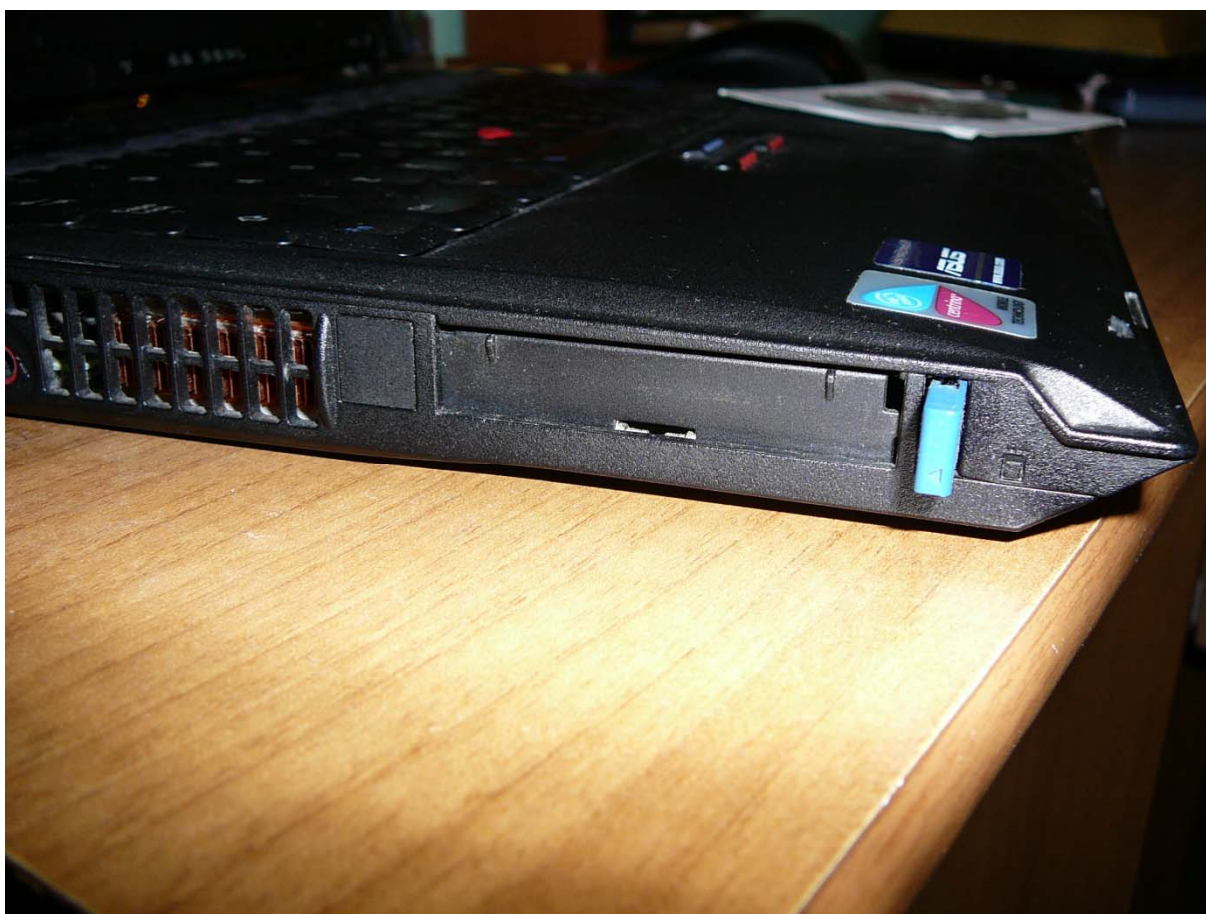


ИНСТРУКЦИЯ ЗА ИНСТАЛИРАНЕ НА PCMCIA КАРТА КЪМ COM ПОРТ (RS232)

Първо трябва да локализирате мястото където се включва устройството. На всички лаптопи мястото е различно, но външният вид на прозорчето е почти един и същ. В повечето случаи има следния вид:



Обикновено вътре има предпазна пластмаса с формата на картата която лесно може да се извади с помощта на малко бутонче от едната страна на прозорчето (всички марки имат такова). Натиска се един път навътре и още един път пак навътре за да извадите предпазната карта. Пъхате картата вътре и натискате до упор, докато не го открийте като устройство операционната система.

ВНИМАНИЕ! Някои лаптопи имат по два слота както е показано на горната снимка. Това евентуално може да са за различните стандарти на карти. В такъв случай в едното място няма да може да влезе картата, а в другото ще влезе. В

PCMCIA → COM



нашия случай слотовете са два, и това се вижда от широчината на прозорчето което е с размерите на две карти.

ВНИМАНИЕ! Има вероятност вашият лаптоп изобщо да няма такъв слот или да има един, но той да не е по този стандарт. Тогава Вие не можете да използвате тази карта на този лаптоп.

При вкарана карта трябва да има този външен вид:



Инсталиране на драйверите за PCMCIA картата

При включването на картата към лаптопа, Windows XP ще открие устройството като нов хардуер и съответно ще поиска драйвери за него. Те се намират на CD-то което идва с картата. Трябва да се инсталират драйверите за картата, което можете да направите по следната процедура:



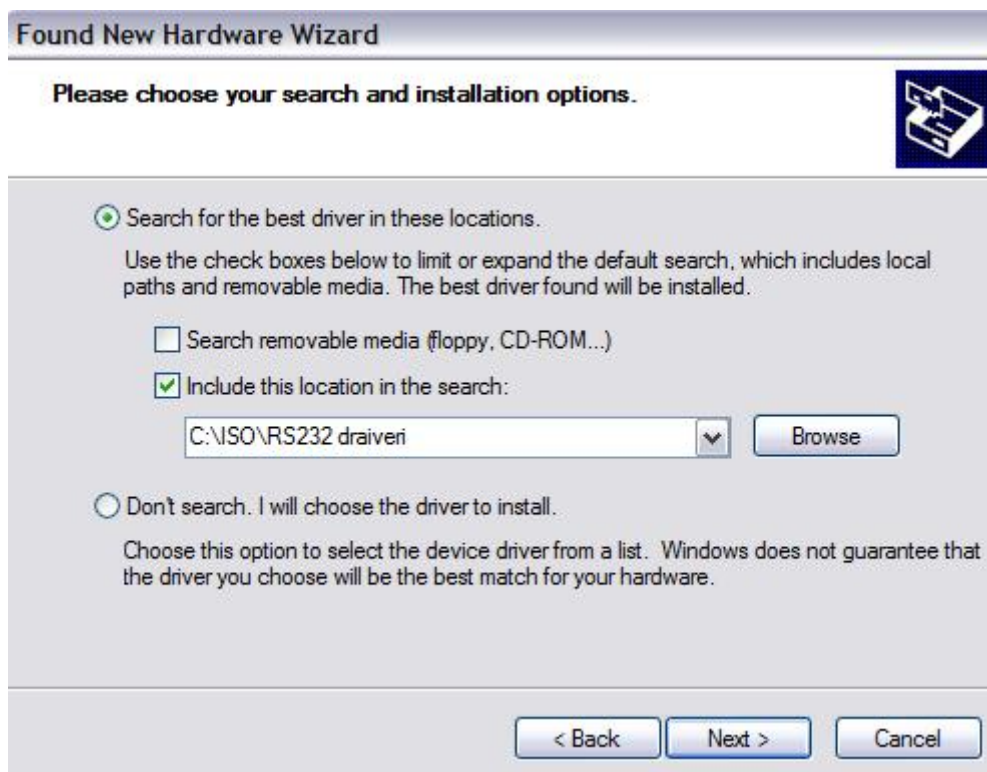
Избирате отметката с надпис “No, not this time” и натискате **[Next]**.



PCMCIA → COM



От горния прозорец избирате “Install from a list or specific locations (Advanced)”



Поставяте CD-то с драйверите което се доставя с картата и избирате: “Include this location in the search. Трябва да локализирате папката с име RS232 от CD устройството като натиснете бутона **[Browse]**, и я маркирате един път с мишката и натискате бутона **[OK]**.”





Това предупреждение ще се появи за да Ви предупреди че този драйвер не е сертифициран в Microsoft. За да продължите се натиска **[Continue Anyway]**.



За да се завърше с инсталацията на драйверите за PCMCIA картата трябва да се натисне бутона **[Finish]**.

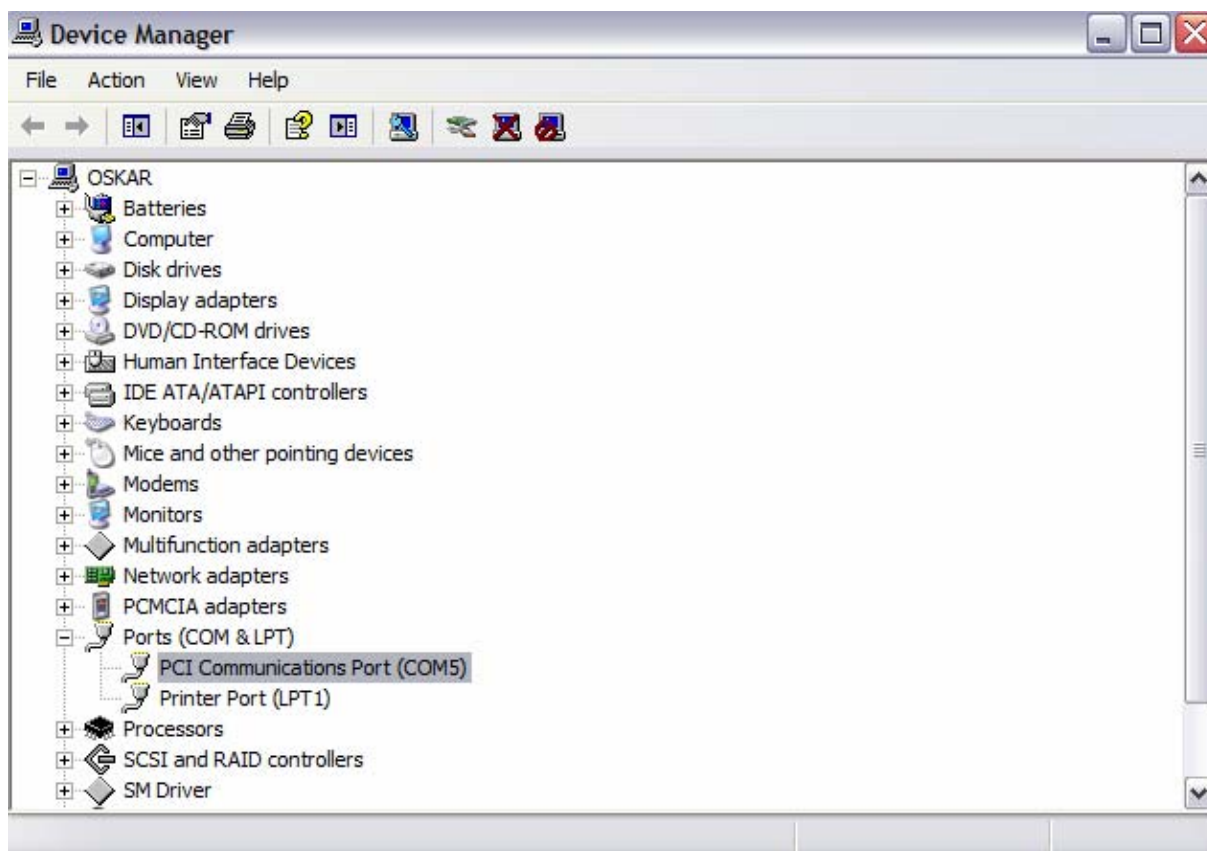
Инсталиране на драйверите за COM порта

Сега се появява ОТНОВО съветника за инсталация. След като е опозната самата карта от Windows той намира че има наличие на нов COM порт и трябва да инсталират драйверите му. Неговите драйвери се инсталирват по аналогичен път като в по горното описание.

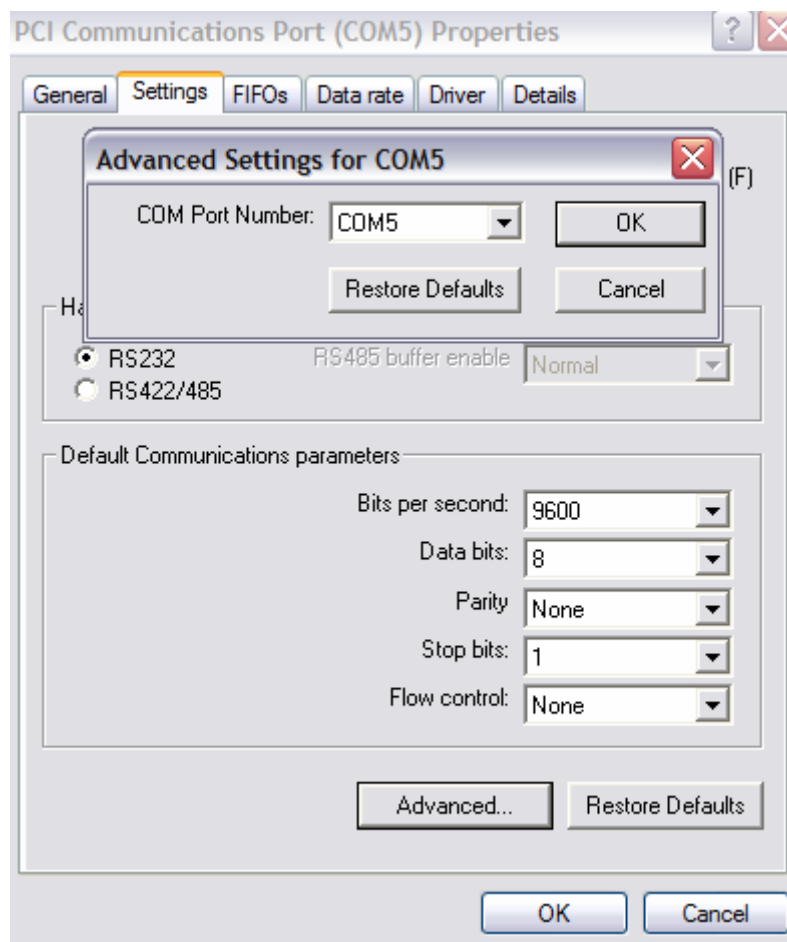
Настройка на номера на COM порта - (COM 1,2,3,4.....)

По подразбиране операционната система ще постави номер на новия COM порт. Този номер е обикновено различен от 1, 2, 3 или 4, което не ви устройва. Диагностичните програми дават възможност за избор нормално до номер 4.

Примерно в по долу показания случай на COM порта е бил поставен номер COM 5. За да го промените трябва да се натисне бутона **[start]** от главния екран на Windows. След това Control Panel → System → Hardware → Device Manager. Ще се появи по-долу показания екран. Номера на порта трябва да го промените като щракнете на него с десен бутон и изберете properties → settings → advanced. И избирате номера на порта.



PCMCIA → COM



След като са направени тези настройки и се рестартира компютъра PCMCIA картата е готова за работа. Може да се поставя и маха по всяко време, т.е няма нужда да се спира лаптопа и тогава да се сложи картата.